



l'ADEFO s'engage  
pour un avenir inclusif



Association loi 1901,  
reconnue d'intérêt général

# L'ASSOCIATION

**L'ADEFO accueille, accompagne et œuvre à l'insertion des personnes en souffrance, en situation d'exclusion, de précarité, de violence, de rupture ou d'abandon.**

Association de Loi 1901, née en 1952, à l'initiative de bénévoles et d'un médecin souhaitant soutenir les familles et jeunes femmes en situation de grande précarité des quartiers pauvres de Dijon.

Rapidement, s'est imposée la nécessité de leur proposer un lieu d'hébergement et de villégiature pour offrir des vacances aux familles. Après plusieurs mois de travaux menés par les bénévoles, l'ancienne cure de Grancey le Château prend vie et accueille les premières familles.

Au fil des années, les missions de l'ADEFO se sont étoffées, enrichies pour toujours mieux s'adapter à l'évolution de la société et à ses besoins. De nombreux bénévoles et salariés ont rejoint les équipes, de nouveaux sites d'accueil et d'hébergement ont vu le jour, de nouveaux services se sont ouverts.



220 salariés et bénévoles



+ 3000 personnes hébergées et accompagnées chaque jour



Présents sur les 2/3 de la Côte d'Or



570 places d'hébergement d'urgence

## NOS VALEURS

### L'entraide et la solidarité

L'entraide et la solidarité sont des valeurs fondamentales pour l'association ADEFO, qui s'engage à offrir un soutien précieux à ceux dans le besoin. À travers ses programmes d'écoute et d'accompagnement, nous encourageons l'autonomie et le bien-être, renforçant ainsi les liens au sein de la communauté.

### L'inclusion et l'inconditionnalité

L'inclusion et l'inconditionnalité sont des principes essentiels, qui vise à accueillir et soutenir chacun sans distinction. À travers ses actions, ADEFO promeut une société inclusive où chacun trouve sa place, quel que soit son parcours ou ses difficultés. En cultivant un environnement sans jugement, l'association encourage l'épanouissement personnel et la solidarité entre les individus.

### La lutte contre toutes les discriminations

La lutte contre toutes les discriminations est une priorité, qui s'engage fermement à promouvoir l'égalité et la justice pour tous. En agissant contre les préjugés et les injustices, ADEFO œuvre pour créer un environnement où chacun est respecté et valorisé, indépendamment de son origine, de son identité ou de ses croyances. Par des initiatives éducatives et des actions concrètes, l'association combat activement toutes les formes de discrimination, contribuant ainsi à bâtir une société plus juste et inclusive.



# ● SES CHAMPS D'ACTION



## Le 115 et Le SIAO

**Le 115, c'est la ligne téléphonique gratuite des sans-abris**, à vocation départementale.

Les écoutants du 115 orientent toute personne sur un hébergement, une aide alimentaire, vestimentaire et de santé ou dans des démarches administratives. Ils les mettent en lien avec les structures d'hébergement.

Ainsi, le 115 coordonne, anime et développe le réseau de l'accueil d'urgence.

**Le SIAO (Service Intégré d'Accueil et d'Orientation)**, entre en action après orientation du 115 des personnes vers un hébergement d'urgence. Il a pour rôle de proposer et d'orienter les personnes vers la solution la mieux adaptée à leur situation.

Cette décision d'orientation, prise par une commission pluridisciplinaire, s'appuie sur l'évaluation réalisée par les travailleurs sociaux de la situation des personnes accueillies.

Le SIAO a pour missions:

- La continuité de la prise en charge des personnes.
- L'égalité face au service rendu pour plus d'équité dans le traitement des demandes et des réponses apportées.
- L'adaptabilité des prestations aux besoins des personnes



## L'hébergement d'urgence

L'ADEF0 propose un large éventail de services d'**hébergement d'urgence** à Dijon, totalisant 569 places. Cela inclut des solutions spécifiques pour les familles, le grand public, les femmes victimes de violence ou de traite de l'être humain, les migrants, les personnes en grande marginalité :

- Abri de nuit (familles déboutées de demandes d'asile)
- Urgence famille (familles, femmes victimes de violences)
- CHRS Sadi-Carnot (personnes seules ou couples)
- Déplacés d'Ukraine

Des partenariats avec des organisations offrent également un soutien supplémentaire.



## L'Hébergement d'insertion

L'association héberge de manière durable les familles concernées dans un logement associatif et les accompagne au quotidien sur des sujets comme :

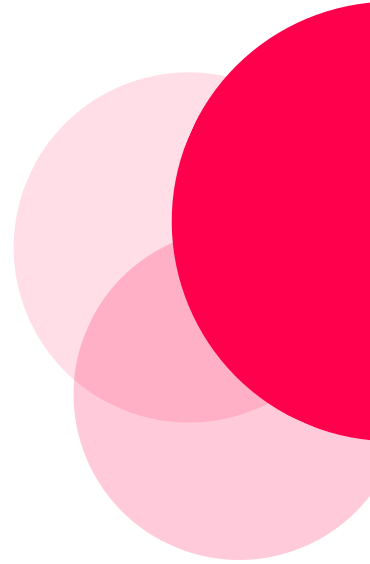
- la gestion administrative et financière
- le soutien à la parentalité
- l'accompagnement à la vie quotidienne
- la santé, l'appui psychologique
- la culture, les sports, les loisirs

Cet accompagnement est fonction de l'évaluation réalisée au préalable et s'effectue dans des **Centre d'Hébergement et de Réinsertion Sociale (CHRS)**.

Les CHRS de l'ADEF0 :

- CHRS Blanqui à Dijon (accompagnement des familles)
- CHRS du Val de Saône à Genlis
- CHRS Haute Côte d'Or à Venarey-Les Laumes

Des pensions de famille tout comme le Service d'Accompagnement des Marginaux offrent des solutions d'accompagnement durable pour les personnes qui ne sont pas en mesure d'évoluer dans des établissements collectifs (sur les communes de Dijon, Genlis et d'Auxonne).



## Le logement

Le Service d'Accompagnement au Logement (**SDAL**) de l'ADEFO gère en moyenne 175 mesures actives, avec un focus sur les mesures Logement D'Abord, notamment dans la Métropole Dijonnaise.

Il propose également des ateliers logements dans un appartement pédagogique en partenariat avec Habitat et Humanisme.

Le Service d'Inter Médiation à l'Expulsion (**SIME**) intervient en fin de procédure d'expulsion locative.

Le Service d'Évaluation et d'Accompagnement des Locataires (**SÉAL**) prévient les situations à risque, avec un suivi social adapté.

## La prévention et la protection de l'enfance

Le service de prévention familial de l'ADEFO offre **un soutien crucial aux familles dans le besoin**.

Avec une file active de 80 familles, il opère dans les régions de Dijon, Grancey, Selongey et Is/Tille.

Différents dispositifs sont mis en place pour répondre aux besoins de nos publics :

- les jeunes enfants avec un service de multi-accueil
- L'Aide Educative à Domicile Renforcée (AEDR) pour un accompagnement renforcé à domicile.
- les Mineurs Non Accompagnés
- les familles avec le service de prévention
- les familles et groupes d'enfant lors de séjours à la maison familiale de Grancey le Château
- un service de médiation familiale avec LARPE

Dans le cadre de la prévention des violences intra familiale, notre service ALTHEA accompagne les auteur(e)s de violences conjugales par le biais de journées de sensibilisation et d'ateliers.

## La santé

Le service santé de l'ADEFO propose **un soutien médical et social** aux personnes en situation précaire, telles que les sans-abris ou celles en rupture de soins. Le Programme LIT HALTE SOIN SANTE mobiles ruraux (LHSS) répond à ces besoins spécifiques, tout comme les Appartements de Coordination Thérapeutique Pédiatrique (ACT), qui offrent un accompagnement adapté aux enfants gravement malades vivant dans la précarité.

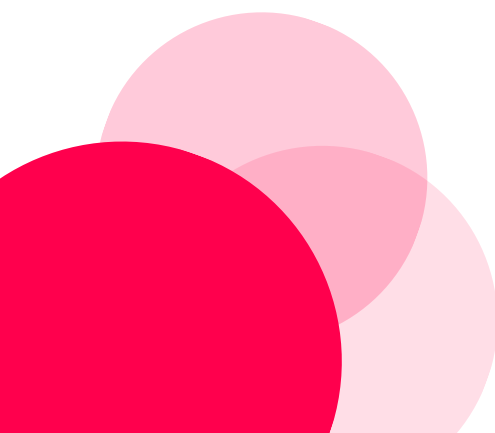
## L'emploi et la formation

L'équipe d'ADEFO constituée de Conseillers en Insertion Professionnelle, de moniteurs d'atelier et de jobs coaches, **accompagne les personnes vers et dans l'emploi**.

Ils proposent des ateliers de remobilisation et collaborent étroitement avec les entreprises.

Les jobs coaches offrent un soutien intensif en milieu professionnel, basé sur les compétences des individus .

Depuis octobre 2023, l'un des jobs COACH (**CO**onstruire un **A**ccompagnement **C**omplet pour les personnes **H**ébergées vers l'emploi et le logement) travaille avec le Groupement de Coopération Sociale et Médico-Sociale « Un Chez-soi d'Abord » à Dijon Métropole et avec l'ACODEGE.



# PARCOURS TYPE D'UN MÉNAGE ACCUEILLI À L'ADEFO

Un ménage = 1 personne seule, 1 couple ou 1 famille

Appel de la ligne 115

Relogement ou retour sur les dispositifs de droit commun



Proposition d'un hébergement d'urgence si besoin



Exercice de la mesure préconisée en lien avec les partenaires



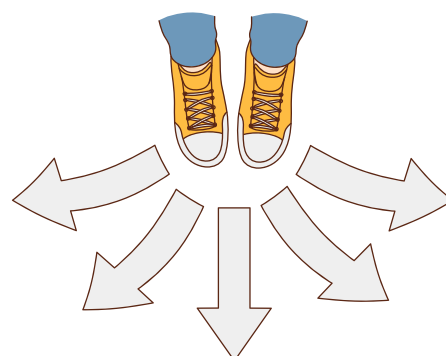
Passage en commission SIAO, CAPEX ou CCA



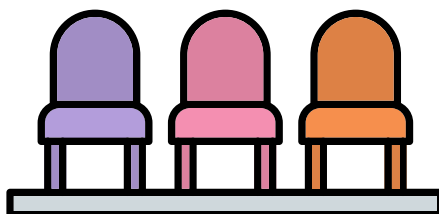
Admission



Décision d'orientation et préconisations

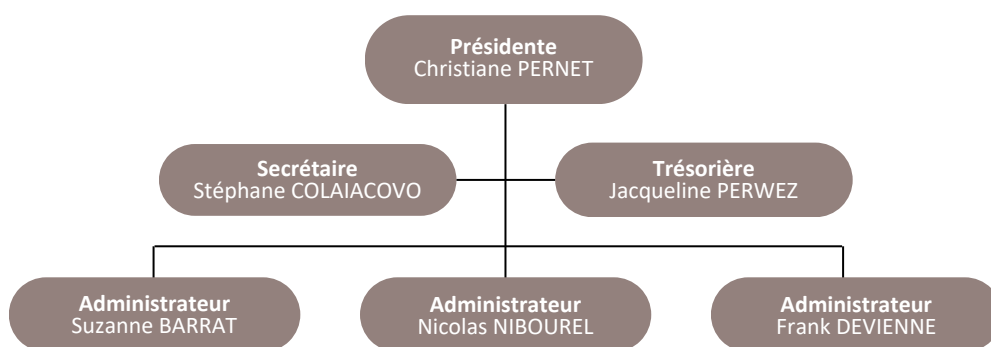


Liste d'attente dans la structure concernée

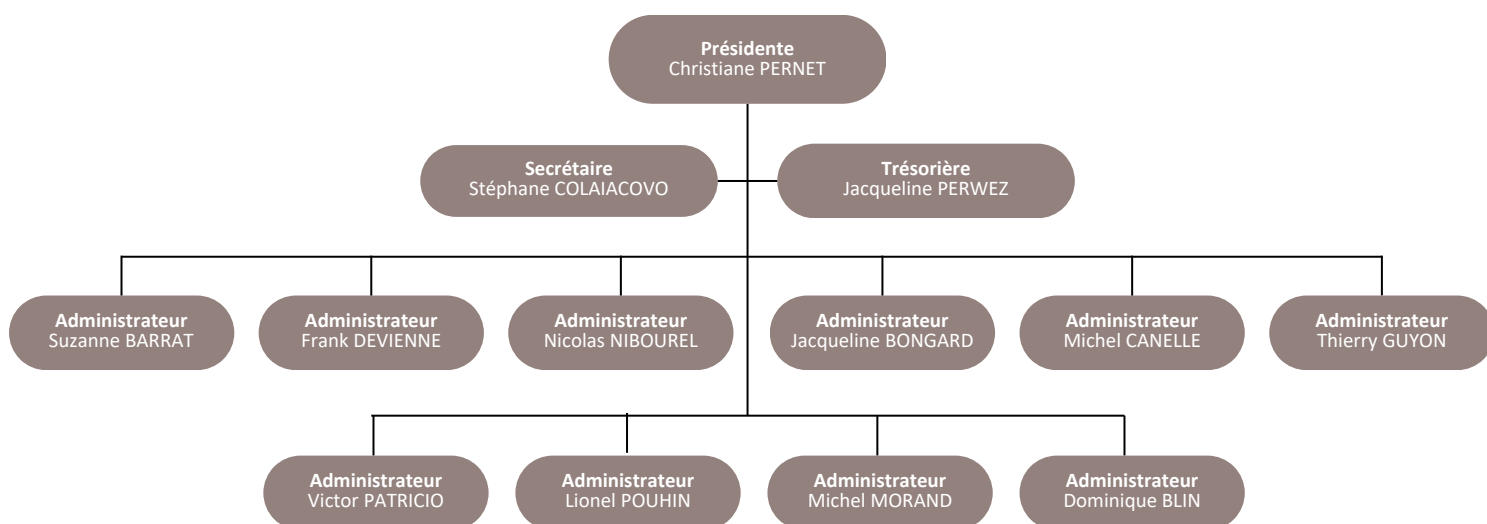


# UNE HISTOIRE DE FEMMES ET D'HOMMES

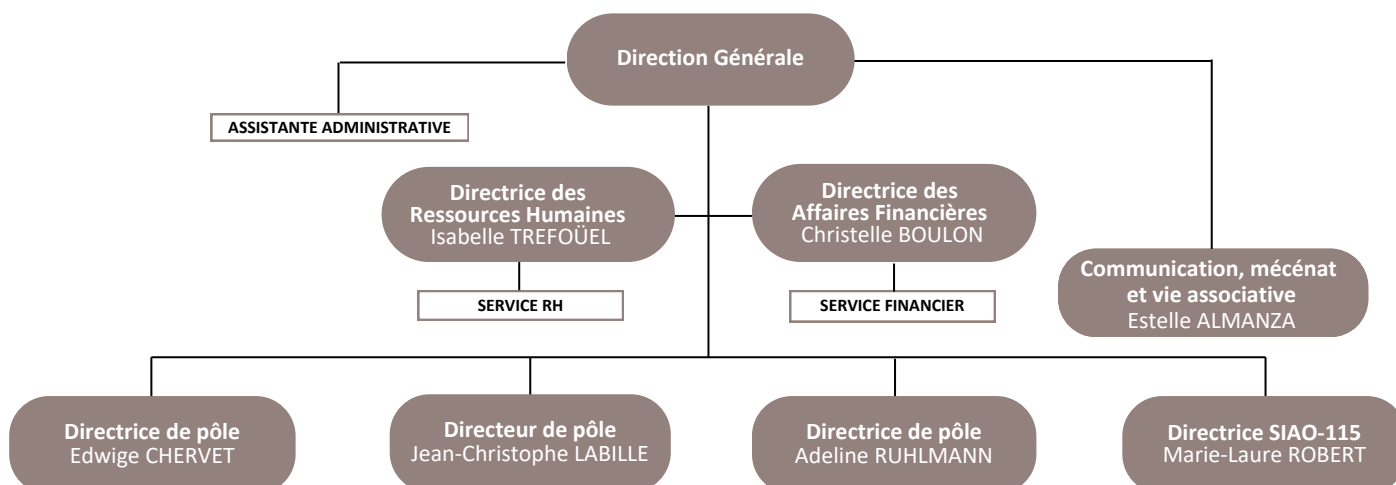
## Le bureau



## Le conseil d'administration



## L'équipe de direction



# NOS SERVICES & ÉTABLISSEMENTS

## Les CHRS

- **CHRS résidence BLANQUI**  
31, rue Auguste Blanqui 21000 DIJON
- **CHRS LE PAS**  
5, rempart de la Miséricorde 21000 DIJON
- **CHRS Val de Saône**  
6, avenue de la 1ère armée française  
21110 GENLIS
- **CHRS Haute Côte d'Or**  
3, avenue de Dijon  
21150 VENAREY-LES LAUMES

## L'urgence

- **SIAO / 115**  
6, rue Sadi Carnot 21000 DIJON
- **CHRS Sadi Carnot**  
6, rue Sadi Carnot 21000 DIJON
- **Urgence Familles**  
6, rue de Sadi Carnot 21000 DIJON
- **Abri de nuit**  
1, rue des Creuzots 21000 DIJON
- **Hébergement d'Urgence  
des Demandeurs d'Asile**  
6, rue de Sadi Carnot 21000 DIJON

## La santé

- **Lits Halte Soins Santé Mobiles Ruraux**  
3, avenue de Dijon  
21150 VENAREY-LES LAUMES
- **Lits Halte Soins Santé Mobiles Ruraux**  
6, avenue de la 1ère armée française  
21110 GENLIS
- **ACT Pédiatrique**  
6, rue Ez Penottes 21000 DIJON

## L'accompagnement

- **Service D'Accès au Logement**  
93, avenue Jean Jaurès 21000 DIJON
- **Service d'Inter Médiation à l'Expulsion**  
6, rue Ez Penottes 21000 DIJON
- **Service d'Evaluation et d'Accompagnement des Locataires**  
6, rue Ez Penottes 21000 DIJON
- **Service Emploi Formation**  
22, rue des ateliers 21000 DIJON
- **Service des déplacés d'Ukraine**  
163, avenue Jean Jaurès 21000 DIJON
- **Service d'Accompagnement des Marginaux**  
38, rue de Sully 21000 DIJON
- **Pôle territorial**  
163, avenue Jean Jaurès 21000 DIJON
- **Mineurs Non Accompagnés (collectif et diffus)**  
31, rue Auguste Blanqui 21000 DIJON

## La prévention et la parentalité

- **Crèche Multi-Accueil**  
31, rue Auguste Blanqui 21000 DIJON
- **Service de prévention familiale**  
1, rue de la Prévôté 21000 DIJON
- **AEDR Service d'Aide Educative à Domicile Renforcée**  
1, rue de la Prévôté 21000 DIJON
- **LARPE Service de médiation familiale**  
28, rue Jean-Jean Cornu 21000 Dijon
- **ALTHEA  
Service d'accompagnement des auteurs de violences**  
9, rue du Plein Pouilly 21000 DIJON
- **Maison Familiale de Grancey**  
1, voie de St Germain 21580 GRANCEY LE CHÂTEAU NEUVILLE

La direction et les services administratifs

6, rue Ez Penottes 21000 DIJON

[adefo@adefo.asso.fr](mailto:adefo@adefo.asso.fr)

03 80 78 93 93



📍 6 rue Ez Penottes  
21000 Dijon

🌐 [www.adefo.asso.fr](http://www.adefo.asso.fr)

☎ 03 80 78 93 93

✉ [adefo@adefo.asso.fr](mailto:adefo@adefo.asso.fr)

*Association loi 1901, reconnue d'intérêt général financée par :*

